

# LA NUEVA GRIPE

## Uso correcto del barbijo

1

Asegurate que cubra tu boca y nariz firmemente

2

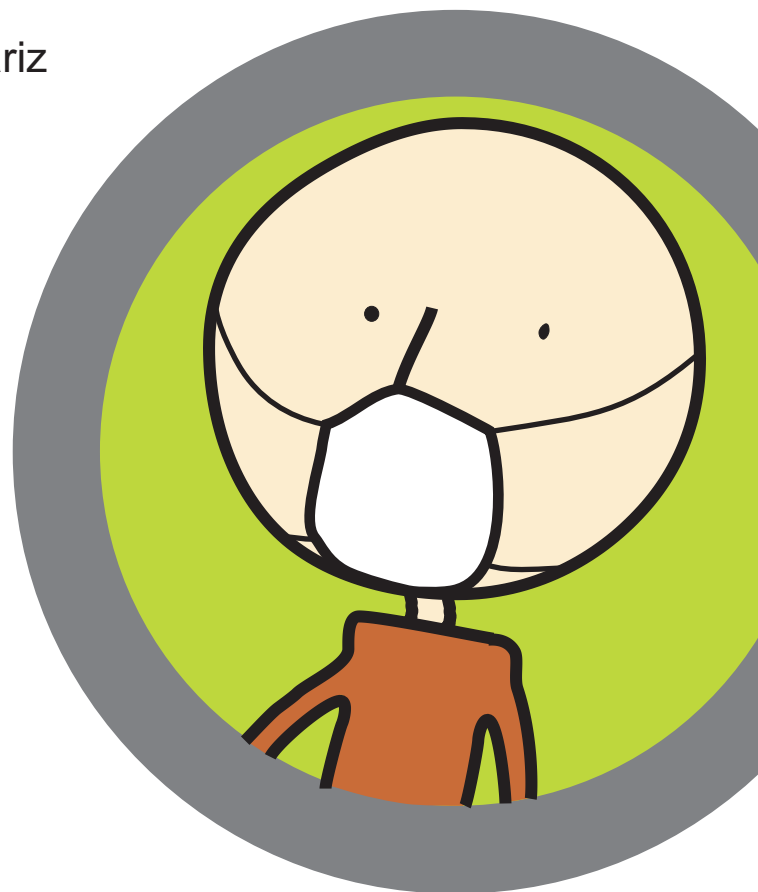
Evitá tocarlo mientras lo estás utilizando

3

Cambialo por otro limpio y seco en cuanto esté húmedo

4

Desechalo si presenta grietas o roturas



**Organización  
Panamericana  
de la Salud**



Oficina Regional de la  
Organización Mundial de la Salud



NACIONES UNIDAS

Más información en OPS/OMS: [www.paho.org/arg](http://www.paho.org/arg)